



# Talousraportti

Porin Palveluliikelaitos

Heinäkuu 2024

  
**PORI**

# Tuloslaskelma

Tuloslaskelma	Alkuperäinen käyttösuunnitelma	KS muutokset	KS muutettu	Tammi-heinäkuu kumulatiivinen	KS:n toteuma	Tammi-heinäkuu edellinen vuosi	TP:n toteuma	Muutos ed. vuoteen	Tilinpäätös edellinen vuosi
Toimintatuotot	18 549 732		18 549 732	10 044 252	54,1 %	9 868 520	55,0 %	1,8 %	17 958 318
Myyntituotot	18 304 032		18 304 032	9 907 911	54,1 %	9 741 464	55,4 %	1,7 %	17 587 677
Maksutuotot	25 000		25 000	21 447	85,8 %	13 633	22,1 %	57,3 %	61 590
Tuet ja avustukset	82 700		82 700	35 563	43,0 %	34 106	20,5 %	4,3 %	165 983
Muut toimintatuotot	138 000		138 000	79 331	57,5 %	79 317	55,4 %	0,0 %	143 068
Toimintakulut	-17 356 474		-17 356 474	-9 533 389	54,9 %	-9 562 575	58,5 %	-0,3 %	-16 342 810
Henkilöstökulut	-11 617 708		-11 617 708	-6 683 165	57,5 %	-6 926 312	61,5 %	-3,5 %	-11 258 083
Palvelujen ostot	-1 354 386		-1 354 386	-724 885	53,5 %	-684 927	57,5 %	5,8 %	-1 190 190
Aineet, tarvikkeet ja tavarat	-4 150 817		-4 150 817	-2 011 944	48,5 %	-1 891 299	51,4 %	6,4 %	-3 676 176
Muut toimintakulut	-233 563		-233 563	-113 395	48,6 %	-60 038	27,5 %	88,9 %	-218 362
Toimintakate	1 193 258		1 193 258	510 864	42,8 %	305 945	18,9 %	67,0 %	1 615 508
Rahoitustuotot ja -kulut	-441 180		-441 180	-257 185	58,3 %	-257 341	58,3 %	-0,1 %	-441 144
Muut rahoitustuotot	0		0	170		14	37,8 %	1155,0 %	36
Muut rahoituskulut	-441 180		-441 180	-257 355	58,3 %	-257 355	58,3 %	0,0 %	-441 180
Vuosikate	752 078		752 078	253 679	33,7 %	48 604	4,1 %	421,9 %	1 174 364
Poistot ja arvonalentumiset	-387 000		-387 000	-343 179	88,7 %	-333 728	58,1 %	2,8 %	-574 359
Tilikauden tulos	365 078		365 078	-89 500	-24,5 %	-285 124	-47,5 %	-68,6 %	600 004
Tilikauden ylijäämä (alijäämä)	365 078		365 078	-89 500	-24,5 %	-285 124	-47,5 %	-68,6 %	600 004

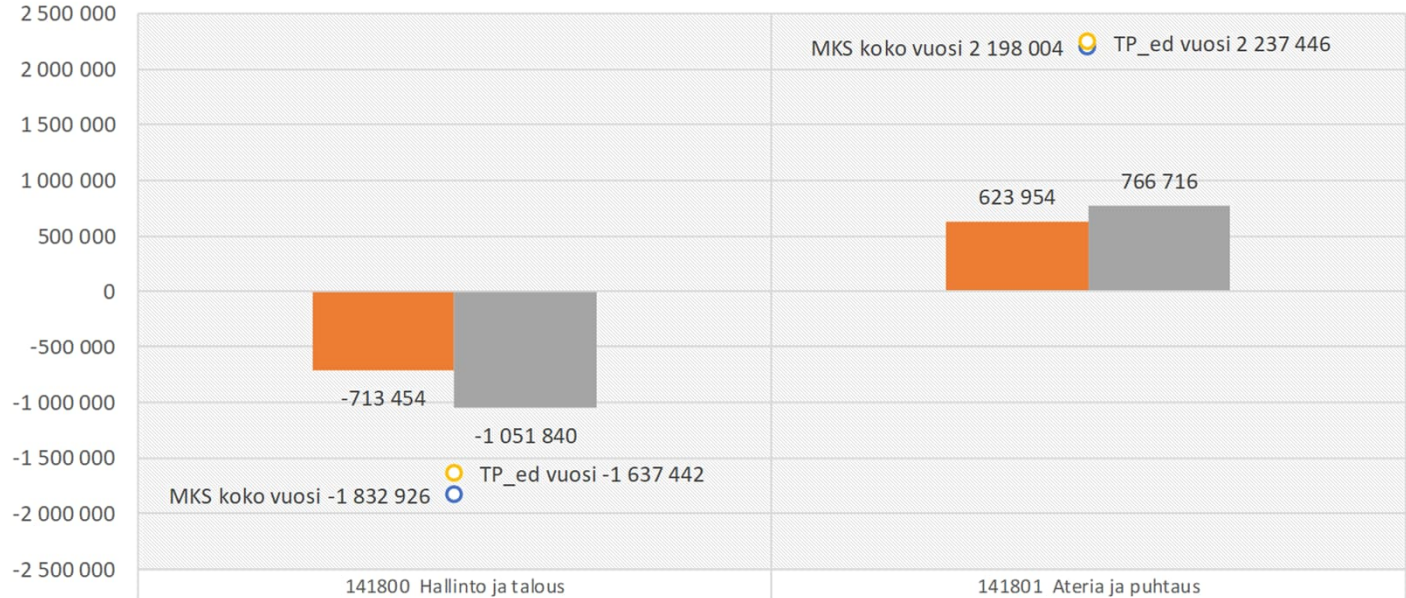
# Tuloslaskelma, liikelaitosmalli

Tuloslaskelma	Alkuperäinen käyttösuunnitelma	KS muutokset	KS muutettu	Tammi-heinäkuu kumulatiivinen	KS:n toteuma	Tammi-heinäkuu edellinen vuosi	TP:n toteuma	Muutos ed. vuoteen	Tilinpäätös edellinen vuosi
Liikevaihto	18 329 032		18 329 032	9 929 359	54,2 %	9 755 097	55,3 %	1,8 %	17 649 267
Liiketoiminnan muut tuotot	220 700		220 700	114 894	52,1 %	113 423	36,7 %	1,3 %	309 051
Materiaalit ja palvelut	-5 505 203		-5 505 203	-2 736 828	49,7 %	-2 576 226	52,9 %	6,2 %	-4 866 366
Aineet, tarvikkeet ja tavarat	-4 150 817		-4 150 817	-2 011 944	48,5 %	-1 891 299	51,4 %	6,4 %	-3 676 176
Ostot tilikauden aikana	-4 150 817		-4 150 817	-2 011 944	48,5 %	-1 891 299	51,9 %	6,4 %	-3 646 723
Varastojen lisäys (+) tai vähennys (-)	0		0	0		0	0,0 %	0,0 %	-29 453
Henkilöstökulut	-11 617 708		-11 617 708	-6 683 165	57,5 %	-6 926 312	61,5 %	-3,5 %	-11 258 083
Palkat ja palkkiot	-9 144 537		-9 144 537	-5 401 336	59,1 %	-5 422 107	61,5 %	-0,4 %	-8 810 036
Henkilösivukulut	-2 473 171		-2 473 171	-1 281 829	51,8 %	-1 504 204	61,4 %	-14,8 %	-2 448 047
Poistot ja arvonalentumiset	-387 000		-387 000	-343 179	88,7 %	-333 728	58,1 %	2,8 %	-574 359
Liikelylijäämä (-)alijäämä)	806 258		806 258	167 685	20,8 %	-27 783	-2,7 %	-703,6 %	1 041 148
Rahoitustuotot ja -kulut	-441 180		-441 180	-257 185	58,3 %	-257 341	58,3 %	-0,1 %	-441 144
Muut rahoitustuotot	0		0	170		14	37,8 %	1155,0 %	36
Korvaus peruspääomasta	-441 180		-441 180	-257 355	58,3 %	-257 355	58,3 %	0,0 %	-441 180
Tilikauden ylijäämä (alijäämä)	365 078		365 078	-89 500	-24,5 %	-285 124	-47,5 %	-68,6 %	600 004

# Yksikkökohtainen toteuma

KP-taso 4 ▾ Kk\_vvvv ▾ Investointierittely ▾

MKS koko vuosi Toteuma Edellinen vuosi\_kum TP\_ed vuosi



■ Toteuma	-713 454	623 954
■ Edellinen vuosi_kum	-1 051 840	766 716
● MKS koko vuosi	-1 832 926	2 198 004
● TP_ed vuosi	-1 637 442	2 237 446

KP-taso 3 ▾

Investointikohde ▼ Suljettu kausi ▼ KP-taso 5 ▼ Kk\_vvvv ▼

Toteuma

## Henkilöstökulut kuukausittain



	1	2	3	4	5	6	7	8	9	10	11	12
2022 - Henkilöstökulut	-1 340 585	-1 651 986	-1 511 507	-1 519 327	-1 588 295	-1 602 817	-2 385 390	-1 668 572	-1 531 669	-1 542 151	-1 600 569	-1 776 644
2023 - Henkilöstökulut	-881 582	-841 760	-873 145	-890 766	-900 684	-1 163 370	-1 375 006	-914 856	-813 202	-924 956	-920 402	-758 356
2024 - Henkilöstökulut	-855 676	-865 354	-854 506	-894 985	-876 356	-970 848	-1 365 441					

Kk ▼



Investointikohde ▼ Suljettu kausi ▼ KP-taso 5 ▼ Kk\_vvvv ▼

Toteuma

### Palvelujen ostot kuukausittain



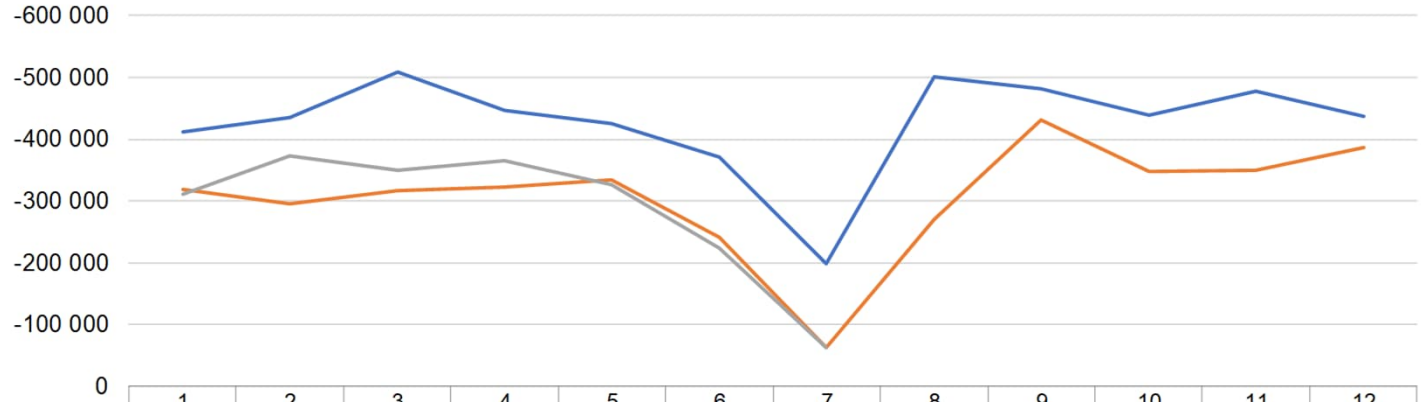
Kk ▼



Investointikohde ▼ Suljettu kausi ▼ KP-taso 5 ▼ Kk\_vvvv ▼

Toteuma

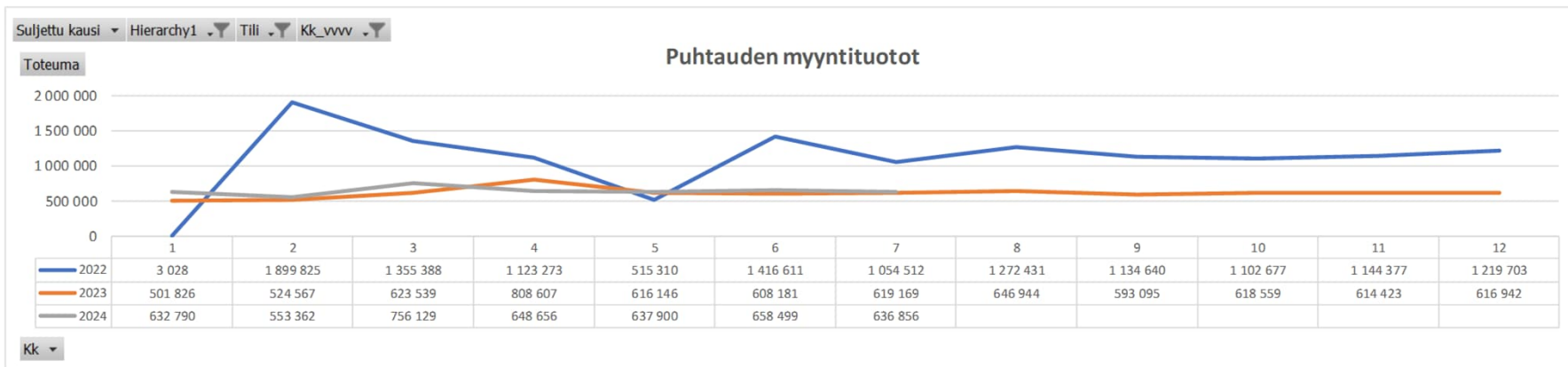
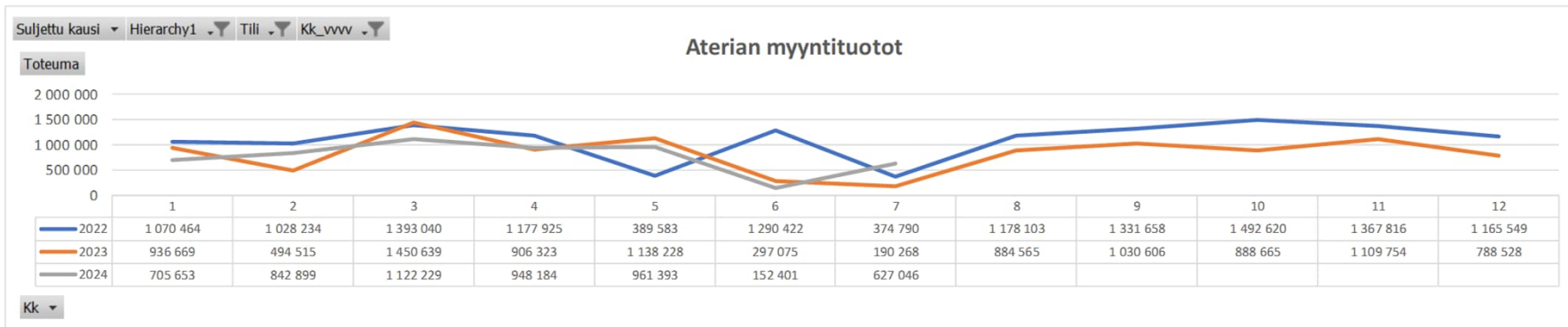
### Aineet, tarvikkeet ja tavarat kuukausittain



Kk ▼



# Aterian ja puhtauden myyntituotot





# Investoinnit



Riviotsikot		Alkup.	KS koko vuosi	MKS koko vuosi	Toteuma_kum	Jäjellä MKS
14197	Porin Palveluliikelaitos					
141970	Koneet ja kalusto					
14197060	Koneet ja kalusto					
141970600	Porin Palveluliikelaitos					
141970600_00097	Valvontakamerat Cygnaeuksen ruokapalvelukeskukseen			-7 900		7 900
141970600_00098	Kuivausrumpu Honkalan päiväkotiin			-2 825		2 825
141970600_00099	Budjetointikohde, Keittiöiden laitehankinnat	-137 000	-137 000			-137 000
141970600_00100	Budjetointikohde, Cygnaeuksen ruokapalvelukeskuksen hankinnat	-63 000	-63 000			-63 000
141970600_00101	Budjetointikohde, Puhtauden laitehankinnat	-190 000	-190 000			-190 000
141970600_00102	Robottiyhdistelmäkone Itätuulen koululle			-32 089		32 089
141970600_00103	Pyykinpesukone urheilutalolle			-2 761		2 761
141970600_00104	Pyykinpesukone ja lämpökuivausrumpu Uudenkoiviston koululle			-5 860		5 860
141970600_00105	Lämpökuivausrumpu Stadionille			-2 683		2 683
141970600_00107	Kassakoneet 6 kpl eri kohteisiin			-8 940		8 940
141970600_00108	Neljä yhdistelmäkonetta, Taski 250			-14 000		14 000
141970600_00109	Kaksi pakastinkaappia ja jääkaappi			-9 040		9 040
141970600_00110	Enäjärven päiväkodin keittiön kupuastianpesukone			-5 500		5 500
141970600_00111	Kaksi Taski-yhdistelmäkonetta			-7 000		7 000
141970600_00112	Pakastekaappi Kaarisillan koulun keittiöön			-2 516		2 516
141970600_00113	Kuivausrumpu väliasennussarjalla Söörmarkun kouluun/päiväkotiin			-2 825		2 825
141970600_00114	Vihanneskylmiön höyrystimen uusinta Cygnaeuksen ruokapalvelukeskukseen			-5 600		5 600
141970600_00115	I-Mop XL yhdistelmäkone Piilittien päiväkodille			-3 670		3 670
141970600_00116	Miele pyykinpesukone nukkasihjälustalla			-3 560		3 560
141970600_00117	Kaarisillan koulun tiskipöydät hanoineen ja asennustöineen			-7 964		7 964
141970600_00118	Induktioliesi Lavian yhtenäiskoulun keittiöön			-4 889		4 889
141970600_00119	Pakastinkaappi Lavian päiväkodin keittiöön			-2 477		2 477
141970600_00120	Kaksi Scanbox -ateriakuljetusvaunua Noormarkun yhtenäiskoulun keittiöön			-8 660		8 660
141970600_00121	Kupuastianpesukone Päärnäisten päiväkodin keittiöön			-5 500		5 500
141970600_00122	Taski yhdistelmäkone Stadionin ja Karuhallin yhteiskäyttöön			-3 500		3 500
141970600_00123	Robotti-imureita lisävarusteineen, sekä ikkunanpesurobotti ja varsi-imuri			-4 523		4 523
141970600_00124	Pyykinpesukone Kaarisillan koulun keittiöön			-2 903		2 903
141970600_00125	Yhdistelmäkone Yyterin inforakennukseen			-3 670		3 670
141970600_00126	Robotiikka-investoinnit 2024			-30 980		30 980
141970600_00127	Yhdistelmäkone Meri-Porin koululle			-6 896		6 896
141970600_00128	Hedelmäkylmiön höyrystimen uusinta Cygnaeuksen ruokapalvelukeskukseen			-5 650		5 650
141970600_00129	Kauhankeventäjä Länsi-Porin koulun keittiöön			-3 163		3 163
141970600_00130	Biojäteasema Cygnaeuksen ruokapalvelukeskukseen			-24 111		24 111
141970600_00131	Kuivausrumpu Pääskylinnan päiväkotiin			-3 109		3 109
141970600_00133	Kuivausrumpu keskustan uimahalliin			-3 074		3 074
<b>Kaikki yhteensä</b>				<b>-390 000</b>	<b>-390 000</b>	<b>-237 839</b>
						<b>-152 161</b>